

# HEBEKISSEN





**JUNG in Bewegung.**

# EINIGE STATIONEN.

**1972**

## GRÜNDUNG

Karl-Heinz Jung gründet die Firma JUNG in Kernen bei Stuttgart



**1982**

## ERSTES FIRMENGEBÄUDE

Das erste eigene Firmengebäude am heutigen Standort Waiblingen entsteht.



**1993**

## EIGENER VERTRIEB

JUNG trennt sich vom bisherigen Exklusiv-Vertriebspartner und baut eigenen Vertrieb auf.



**2001**

## NEUBAU

Neubau einer Halle am Standort Waiblingen und somit Verdoppelung der Produktionsfläche.

**2002**

## ROUTENZUG

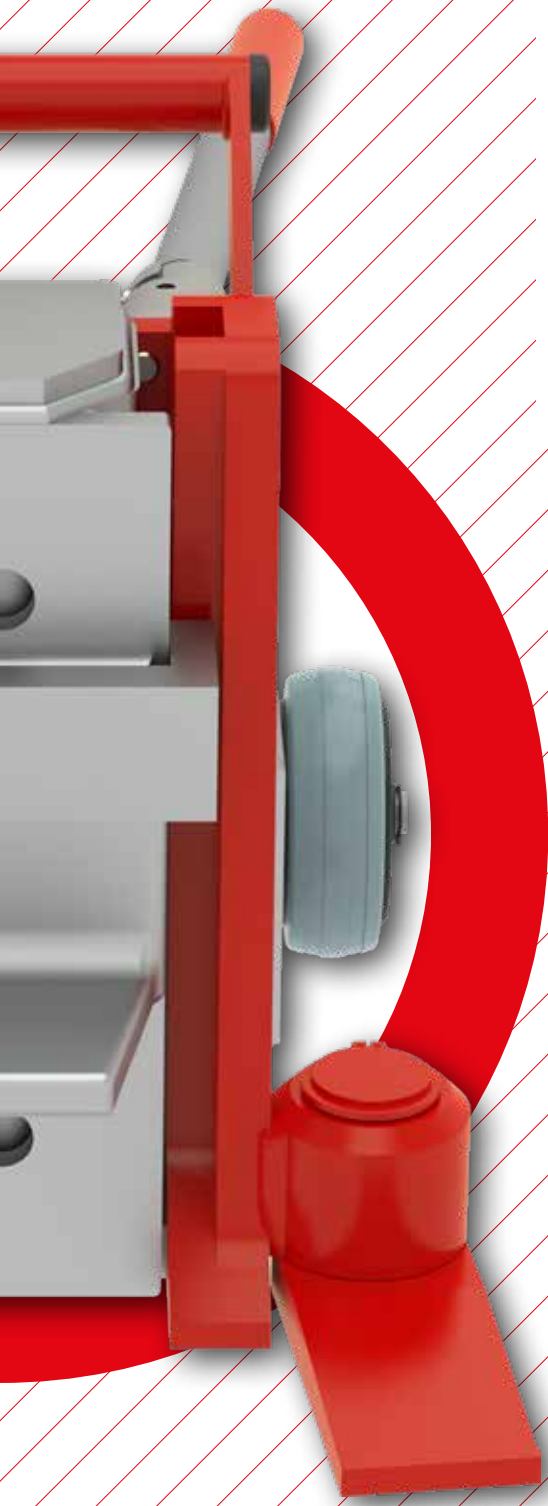
JUNG erweitert die Produktpalette und produziert nun auch Anhänger für die innerbetriebliche Logistik.

**2003**

## FOOT MASTER®

Start mit dem Vertrieb von Maschinenfüßen der Marke FOOT MASTER®.





**In mehreren Etappen** wurde JUNG vom Ein-Mann-Betrieb in ein international tätiges Unternehmen ausgebaut. Mittlerweile besteht die Firma JUNG aus über 50 Mitarbeitenden. Viele davon sind seit langer Zeit bei der Firma, haben teilweise sogar bei JUNG ihre Ausbildung absolviert. Unsere Mitarbeitenden haben das Ziel, gemeinsam das Beste für unsere Zielgruppe zu erreichen. Unser Anspruch seit 50 Jahren ist es, das Heben und Bewegen von schweren Lasten für den Anwender einfacher, sicherer und ergonomischer zu machen. Ganz nach dem Motto: JUNG = Innovation, haben Karl-Heinz Jung und Thomas Würthele zusammen mit den Mitarbeitenden von JUNG eine Vielzahl unterschiedlichster Geräte entwickelt, um für jeden Anwendungsfall das passende Produkt anbieten zu können.

**2022**

**50 JAHRE**

Die Firma JUNG feiert 50-jähriges Bestehen.

**2020**



**ABSTÜTZTECHNIK**

Erweiterung der Produktpalette durch Abstütztechnik und Flächenschutz.

**2017**



**GORR TRANSPORTECHNIK**

JUNG erwirbt das Unternehmen Gorr Transporttechnik GmbH in Eschwege.

**2017**



**HEBEKISSEN**

JUNG startet den Vertrieb von Hebekissen.

**2008**

**INDUSTRIEHYDRAULIK**

JUNG erweitert seine Produktpalette erneut und startet den Vertrieb von Industriehydraulik.

**2009**

**EXPANSION**

JUNG erweitert erneut die Produktionsfläche durch eine weitere Halle am Standort Waiblingen

**2014**



**NEUE PRODUKTSPARTE**

JUNG stellt das erste elektrisch angetriebene Fahrwerk JLA-e 15/30 G vor.

# VERANTWORTUNGS- BEWUSST.

## QUALITÄT

Auf die Qualität und Langlebigkeit unserer Produkte können Sie vertrauen. Um Qualität zu fertigen, setzen wir auf modernste Maschinen und sichern durch ein zertifiziertes Qualitätsmanagementsystem einen gleichbleibend hohen Standard.

Modernste CNC-Bearbeitung, der Einsatz von Schweißrobotern und ein zertifiziertes Qualitätsmanagementsystem (DIN EN ISO 9001) sichern eine gleichbleibend hohe Produktqualität. Jedes Hebegerät durchläuft vor der Auslieferung eine Funktionsprüfung und erhält eine Prüfplakette nach DGUV Vorschrift 54. Jedes angetriebene Fahrwerk durchläuft vor der Auslieferung eine Funktionsprüfung und erhält eine Prüfplakette nach DGUV Vorschrift 68.

Folgende Geräte wurden nach ANSI/ASME (USA) geprüft:

JH G-plus, JH G-plus EX, JHS, JKB, Serie K, Serie M.

## PROZESSE & UMWELT

Als ein nach ISO 9001 zertifiziertes Unternehmen verbessern wir kontinuierlich unsere Prozesse durch Einbezug unserer Kunden, Mitarbeiter und Lieferanten.

## KUNDEN

Die Zufriedenheit unserer Kunden steht bei uns im Mittelpunkt. Durch Kreativität und Erfahrung verwirklichen wir selbstverständlich auch individuelle Kundenwünsche.

## TEAM

Der Unternehmenserfolg hängt von unseren Mitarbeitenden ab. Wir investieren permanent in Aus- und Weiterbildung und fördern die Erfahrungen und Kompetenzen durch langfristige Beschäftigungsverhältnisse.







## SOZIALES ENGAGEMENT

Wir sind ein Teil von Waiblingen und unterstützen regionale, soziale und gemeinnützige Organisationen.

## UMWELT

Auch im täglichen Arbeitsprozess werden wir unserer ökologischen Verantwortung gerecht. Wir betreiben bereits seit 2001 eine Photovoltaikanlage, beziehen Strom aus regenerativen Energiequellen und haben unseren Betrieb im Ecofit-Projekt ökologisch auf den Prüfstand gestellt.

# HEBEKISSEN

## Hebekissen

Mehr als 50 Jahre Erfahrung in der Herstellung von Elastomeren ermöglichen es PRONAL eine Vielzahl an Lösungen zu entwickeln. Die Kenntnisse im Umgang mit synthetischen Werkstoffen führten zu Hebekissen, die widerstandsfähig, sicher und zuverlässig sind. Im Einsatz bewährt in den unterschiedlichsten Bereichen wie Industrie, Zivilschutz, Instandhaltung und Bauwesen. Dank der geringen Einbauhöhe von nur 25 mm können die Kissen zusätzlich oder alternativ eingesetzt werden, wo kein Platz für konventionelle Hebeegeräte zur Verfügung steht. Als echte Alternative zu hydraulischen Hebewerkzeugen benötigen sie nur wenig Stauraum bei Nicht-Nutzung.

## Hochdruck-Flachhebekissen

Dünn und kompakt sind die Hebekissen vom Typ CPF die ideale Lösung für das mühelose Heben von liegenden Lasten. Da Ober- und Unterflächen ineinander greifen, können bis zu 3 Kissen übereinander angeordnet werden. Damit kann eine entsprechend größere Hubhöhe erreicht werden. Die Hebekissen bestehen aus einem elastomerbeschichteten Aramid-Gewebe und werden im Autoklaven heiß vulkanisiert.

## Hochdruck-Hebekissen

PRONAL Hebekissen Typ CLT können alle Arten von Ladungen heben, drücken oder aufkeilen. Egal ob Maschinen, Fahrzeuge oder andere Lasten. Die Hebekissen bestehen aus einem elastomerbeschichteten Aramid-Gewebe und werden im Autoklaven heiß vulkanisiert. Dadurch sind sie widerstandsfähig, zuverlässig und entsprechen den NF EN 13731 Standards. Leicht und einfach können die schlanken Profile schnell unter der Last positioniert werden. Diese Kissen sind eine alternative Lösung in Fällen, wo übliche Heber nicht verwendet werden können.

## Zylindrische Niederdruck-Hebekissen

Im Gegensatz zu Hochdruck-Hebekissen können PRONAL Niederdruck-Hebekissen zum schnellen und hohen Anheben von Lasten bis 5 Tonnen eingesetzt werden. Bis zu einer Höhe von 1000 mm, ähnlich wie hydraulische Wagenheber, können die zylindrischen Hebekissen CLC von PRONAL genutzt werden, um mittlere Lasten auf eine große Höhe zu heben: Fahrzeuge, LKW, Landmaschinen, kleinere Flugzeuge etc. Die CLC-Hebekissen eignen sich ideal für Rettungs- und Bergungsaktionen. Die zylindrische Form verleiht den Kissen eine sehr große Stabilität. Die Hebekissen CLC bestehen aus einem Neoprenbeschichteten Aramid-Gewebe.



# HOCHDRUCK-FLACH-HEBEKISSEN

**Traglast bis 84,6 t**

## Vorteile im Detail:

- Anwendung:
  - Hubhöhe bis 510 mm
  - Verwendbar mit üblicher Regeltechnik
  - Bis zu 3 Kissen stapelbar
- Sicherheit:
  - Extrem stabil
  - Perfekt ebene Ober- und Unterseite
  - Sicherheitsfaktor 3
- Handling:
  - Haltegriff
  - Leichter und einfacher Transport



**JCPF 30/33**

TYP		■ JCPF 30/33	■ JCPF 38/42	■ JCPF 54/60
Abmessungen (LxB)	mm	560 x 560	620 x 620	750 x 750
Gewicht	kg	11	12	18
Hubkraft max.	kg	31 400	38 400	56 300
Hubweg max.	mm	170	170	170
Luftbedarf	liter	32	42	68
Dicke ohne Druck	mm	25*	25*	25*
Betriebsdruck	bar	10	10	10
Prüfdruck	bar	12	12	12
Berstdruck	bar	32	32	32
Anschluss Gewinde		1/4" - 18 NPTF	1/4" - 18 NPTF	1/4" - 18 NPTF
<b>BESTELL-NR.</b>		<b>■ 31 031 170-CPF</b>	<b>■ 31 038 170-CPF</b>	<b>■ 31 056 170-CPF</b>

TYP		■ JCPF 68/74	■ JCPF 81/89
Abmessungen (LxB)	mm	840 x 840	920 x 920
Gewicht	kg	22	26
Hubkraft max.	kg	70 600	84 600
Hubweg max.	mm	170	170
Luftbedarf	liter	90	112
Dicke ohne Druck	mm	25*	25*
Betriebsdruck	bar	10	10
Prüfdruck	bar	12	12
Berstdruck	bar	32	32
Anschluss Gewinde		1/4" - 18 NPTF	1/4" - 18 NPTF
<b>BESTELL-NR.</b>		<b>■ 31 070 170-CPF</b>	<b>■ 31 084 170-CPF</b>

\*Höhe kann bis zu 10% abweichen

# HOCHDRUCK- HEBEKISSEN

**Traglast bis 65 t**

## Vorteile im Detail:

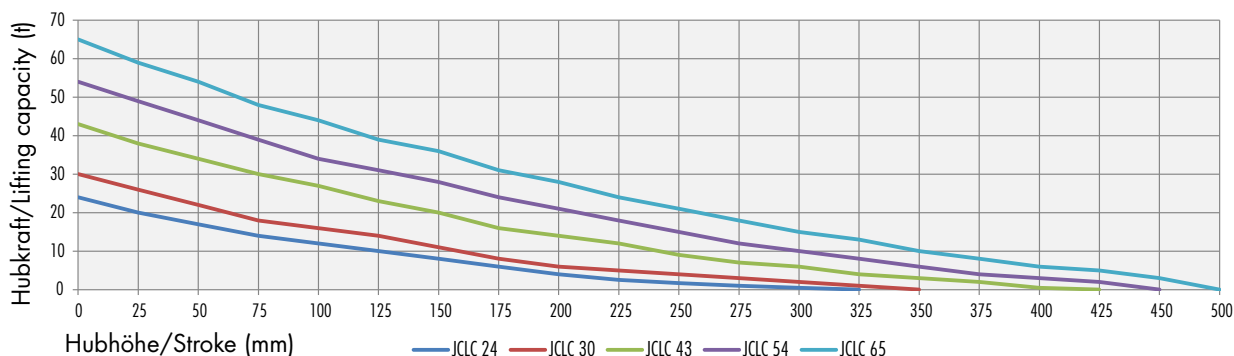
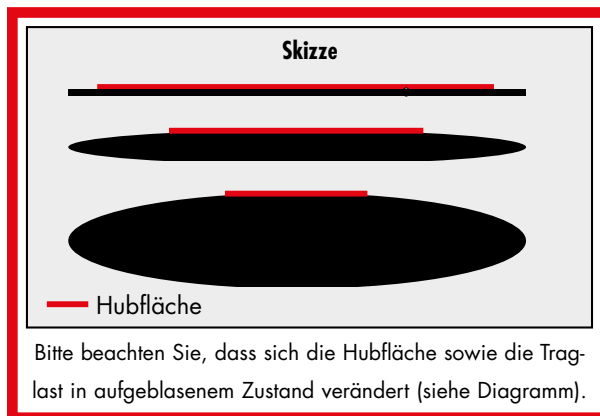
- Anwendung:
  - Geriffelte Oberfläche für sicheres Stapeln mehrerer Kissen
  - Verwendbar mit allen Kupplungssystemen
  - Niedrige Einbauhöhe von 2,5 cm
  - Präzise Anpassung der Hubhöhe
  - Schnell und einfach einsatzbereit
- Sicherheit:
  - Rutschfeste Unterseite für mehr Stabilität beim Stapeln
  - Gleichmäßiges und sanftes Anheben
  - Entspricht den NF EN 13731 Normen
  - Sicherheitsfaktor >4
- Handling:
  - Haltegriffe
  - Leichter und einfacher Transport

TYP		JCLT 1	JCLT 3	JCLT 6
Abmessungen (LxB)	mm	150 x 150	200 x 200	300 x 300
Gewicht	kg	0,6	1	3
Hubkraft max.	kg	1 000	3 000	6 000
Hubweg max.	mm	90	115	175
Luftbedarf	liter	5	12	41
Dicke ohne Druck*	mm	25	25	25
Betriebsdruck	bar	8	8	8
Prüfdruck	bar	12	12	12
Anschluss Gewinde		1/4" - 18 NPTF	1/4" - 18 NPTF	1/4" - 18 NPTF
<b>BESTELL-NR.</b>		<b>31 001 090-CLT</b>	<b>31 003 115-CLT</b>	<b>31 006 175-CLT</b>

TYP		JCLT 10	JCLT 14	JCLT 19
Abmessungen (LxB)	mm	380 x 380	420 x 420	510 x 510
Gewicht	kg	4	5	8
Hubkraft max.	kg	10 000	14 000	19 000
Hubweg max.	mm	220	245	295
Luftbedarf	liter	84	113	203
Dicke ohne Druck*	mm	25	25	25
Betriebsdruck	bar	8	8	8
Prüfdruck	bar	12	12	12
Anschluss Gewinde		1/4" - 18 NPTF	1/4" - 18 NPTF	1/4" - 18 NPTF
<b>BESTELL-NR.</b>		<b>31 010 220-CLT</b>	<b>31 014 245-CLT</b>	<b>31 019 295-CLT</b>

\*Höhe kann bis zu 10% abweichen





TYP		JCLT 24	JCLT 24 L	JCLT 30
Abmessungen (LxB)	mm	560 x 560	1 000 x 320	620 x 620
Gewicht	kg	9	9	10
Hubkraft max.	kg	24 000	24 000	30 000
Hubweg max.	mm	320	215	345
Luftbedarf	liter	269	227	365
Dicke ohne Druck	mm	25*	25*	25*
Betriebsdruck	bar	8	8	8
Prüfdruck	bar	12	12	12
Anschluss Gewinde		1/4" - 18 NPTF	1/4" - 18 NPTF	1/4" - 18 NPTF
<b>BESTELL-NR.</b>		<b>31 024 320-CLT</b>	<b>31 024 215-CLT</b>	<b>31 030 345-CLT</b>

TYP		JCLT 43	JCLT 54	JCLT 65
Abmessungen (LxB)	mm	750 x 750	840 x 840	920 x 920
Gewicht	kg	15	19	22
Hubkraft max.	kg	43 000	54 000	65 000
Hubweg max.	mm	410	465	515
Luftbedarf	liter	646	908	1 190
Dicke ohne Druck	mm	25*	25*	25*
Betriebsdruck	bar	8	8	8
Prüfdruck	bar	12	12	12
Anschluss Gewinde		1/4" - 18 NPTF	1/4" - 18 NPTF	1/4" - 18 NPTF
<b>BESTELL-NR.</b>		<b>31 043 410-CLT</b>	<b>31 054 465-CLT</b>	<b>31 065 515-CLT</b>

\*Höhe kann bis zu 10% abweichen

# NIEDERDRUCK- HEBEKISSEN

**Traglast bis 5 t**

## Vorteile im Detail:

- Anwendung:
  - Einfach zu positionieren: Mittelpunktmarkierung auf dem Kissen
  - Geringe Einbauhöhe
  - Stapeln der Kissen möglich
  - Schnell und einfach einsatzbereit
  
- Sicherheit:
  - Rutschfeste Unterseite für mehr Stabilität beim Stapeln
  - Gleichmäßiges und sanftes Anheben
  
- Handling:
  - Haltegriffe
  - Leichter und einfacher Transport



**JCBP 2**



**JCBP 2**

TYP		JCBP 1	JCBP 2	JCBP 3	JCBP 5
Abmessungen (LxB)	mm	520 x 580	600 x 750	700 x 860	910 x 1120
Gewicht	kg	5	8	10,5	18,7
Hubkraft max.	kg	1 500	2 200	3 000	5 000
Hubweg max.	mm	400	500	600	760
Luftbedarf	liter	120	225	361	774
Dicke ohne Druck	mm	25	25	25	25
Betriebsdruck	bar	0,5	0,5	0,5	0,5
Prüfdruck	bar	0,75	0,75	0,75	0,75
Anschluss Gewinde	bar	3/4" - 18 NPTF	3/4" - 18 NPTF	3/4" - 18 NPTF	3/4" - 18 NPTF
<b>BESTELL-NR.</b>		<b>31 001 400-CBP</b>	<b>31 002 500-CBP</b>	<b>31 003 600-CBP</b>	<b>31 005 760-CBP</b>

# ZYLINDRISCHE NIEDER- DRUCK-HEBEKISSEN

**Traglast bis 5 t**

## Vorteile im Detail:

- Anwendung:
  - Hubhöhe bis 1 000 mm
  - Gleichmäßige Hubkraft
- Sicherheit:
  - keine Verformung, glatte Oberfläche
  - Hoher Berstdruck
  - Sicherheitsfaktor 3
- Handling:
  - Haltegriff
  - Leichter und einfacher Transport



**JCLC**

TYP		■ JCLC 3	■ JCLC 5	■ JCLC 7	■ JCLC 12
Abmessung	ø mm	610	760	910	1 220
Dicke ohne Druck	mm	50	50	70	100
Gewicht	kg	2,5	4	6,5	13
Hubkraft max.	kg	2 980	4 630	6 630	11 920
Hubweg max.	mm	430	590	610	1 000
Luftbedarf	liter	266	570	840	2 475
Betriebsdruck	bar	1	1	1	1
Prüfdruck	bar	1	1	1	1
Berstdruck	bar	3,5-4	3,5-4	3,5-4	3,5-4
Anschluss Gewinde		3/4" - 18 NPTF	3/4" - 18 NPTF	3/4" - 18 NPTF	3/4" - 18 NPTF
<b>BESTELL-NR.</b>		■ 31 003 430-CLC	■ 31 004 590-CLC	■ 31 006 610-CLC	■ 31 012 999-CLC

# PRÜFVORSCHRIFTEN

## JUNG HEBEKISSEN

### Niederdruck-Hebekissen

- JCBP 0,5 bar
- JCLC 1,0 bar

### Hochdruck-Hebekissen

- JCLT 8 bar
- JCPF 10 bar

### Sichtprüfung Hebekissen

Mit der Sichtprüfung wird das Hebekissen bis zum 0,2-fachen des zulässigen Betriebsüberdrucks aufgeblasen, mit Seifenwasser gereinigt und auf Risse, Schnitte, Stiche, Abspaltungen oder andere Schäden untersucht.

- Luftanschluss
- Risse
- Oberflächenbeschädigungen (Scheuerstellen, Abrieb)
- Trageschlaufen (falls vorhanden)
- Deformationen
- Freiliegende Unterschicht (Gewebe sichtbar)
- Porosität (durch Einfluss von Hitze, Chemikalien etc.)
- Verfärbungen

### Sichtprüfung Bedieneinheit

- Luftanschluss
- Schäden Manometer
- Gehäuseschäden

### Sichtprüfung Schlauch

- Luftanschluss
- Kupplungen/Anschluss
- Knickstellen oder Risse
- Porosität (durch Einfluss von Hitze, Chemikalien etc.)

### Sichtprüfung Füllrichtungen

- Schläuche (Schnitte, Durchstiche, Risse, freiliegendes Trägermaterial, Knickungen, Einbindung Kupplung/Nippel, Hülse)
- Schaltgehäuse (Kupplungen, Steuerhebel oder Kugelhahngriffe, Plomben der Sicherheitsventile, Gehäuse)

### Prüfbefund

Das Hebekissen ist betriebssicher, wenn

- die Funktion der Einzelteile der Betriebsanleitung entspricht
- das Druckkissen nicht porös ist, keine Abspaltungen, Risse, Schnitte, Stiche aufweist und dicht ist
- der Ansprechdruck des Sicherheitsventils in den zulässigen Grenzen liegt.



### Prüfvorgabe/Prüfpflicht

Sicht- & Funktionsprüfung durch Benutzer:  
 Sicht- & Funktionsprüfung durch Sachkundigen:  
 (Beim Einsatz der Hebekissen durch Feuerwehren)  
 Sicht- & Funktionsprüfung und Druckprüfung durch Hersteller:  
 Austausch der Hebekissen:

nach jedem Einsatz  
 jährlich durch Sachkundigen  
 gemäß DGUV-G-305-002  
 alle 5 Jahre  
 nach 15 Jahren

### Funktionsprüfung

*Hebekissensystem mit einem zulässigen Betriebsüberdruck ≤ 1,0 bar*

Für die Funktionsprüfung wird das Hebekissen bis zum 0,5-fachen des zulässigen Betriebsüberdruckes aufgeblasen und auf Dichtheit geprüft. Das Hebekissen gilt als undicht, wenn der Druck innerhalb einer Stunde um mehr als 10% abfällt.

*Hebekissensystem mit einem zulässigen Betriebsüberdruck > 1,0 bar*

Die Druckprüfung ist ausschließlich mit Wasser durchzuführen. Der anzuwendende Prüfdruck ist das 1,3-fache des zulässigen Betriebsüberdruckes. Das Druckkissen gilt als betriebssicher, wenn innerhalb von 3 Minuten, jedoch maximal 5 Minuten, keine Leckagen oder atypische Verformungen auftreten. Das Druckkissen ist anschließend bei Raumtemperatur zu trocknen.

# ZUBEHÖR



#### SCHALTGEHÄUSE FÜR JCPF

TYP		■ 67761	■ 67759	■ 67763
Zugang		1	1	1
Abgang		1	1	2
Betriebsdruck	bar	10	10	10
Anschluss Gewinde		1/4" - 18 NPTF	1/4" - 18 NPTF	1/4" - 18 NPTF
<b>BESTELL-NR.</b>		■ 31 OW1 014-CPF	■ 31 OD1 014-CPF	■ 31 OW2 014-CPF

TYP		■ 67757	■ 67752	■ 67754
Zugang		1	1	1
Abgang		2	2	3
Betriebsdruck	bar	10	10	10
Anschluss Gewinde		1/4" - 18 NPTF	1/4" - 18 NPTF	1/4" - 18 NPTF
<b>BESTELL-NR.</b>		■ 31 OD2 014-CPF	■ 31 OS2 014-CPF	■ 31 OS3 014-CPF

# ZUBEHÖR

## SCHALTGEHÄUSE FÜR JCLT

TYP		■ 67192	■ 66907	■ 67193
Zugang		1	1	1
Abgang		1	1	2
Betriebsdruck	bar	8	8	8
Anschluss Gewinde		1/4" - 18 NPTF	1/4" - 18 NPTF	1/4" - 18 NPTF
<b>BESTELL-NR.</b>		■ 31 OW1 014-CLT	■ 31 OD1 014-CLT	■ 31 OW2 014-CLT

TYP		■ 66906	■ 66908	■ 67755
Zugang		1	1	1
Abgang		2	2	3
Betriebsdruck	bar	8	8	8
Anschluss Gewinde		1/4" - 18 NPTF	1/4" - 18 NPTF	1/4" - 18 NPTF
<b>BESTELL-NR.</b>		■ 31 OD2 014-CLT	■ 31 OS2 014-CLT	■ 31 OS3 014-CLT

## SCHALTGEHÄUSE FÜR JCLC

TYP		■ 67762	■ 67760	■ 67764
Zugang		1	1	1
Abgang		1	1	2
Betriebsdruck	bar	1	1	1
Anschluss Gewinde		1/4" - 18 NPTF	1/4" - 18 NPTF	1/4" - 18 NPTF
<b>BESTELL-NR.</b>		■ 31 OW1 014-CLC	■ 31 OD1 014-CLC	■ 31 OW2 014-CLC

TYP		■ 67758	■ 67753	■ 67756
Zugang		1	1	1
Abgang		2	2	3
Betriebsdruck	bar	1	1	1
Anschluss Gewinde		1/4" - 18 NPTF	1/4" - 18 NPTF	1/4" - 18 NPTF
<b>BESTELL-NR.</b>		■ 31 OD2 014-CLC	■ 31 OS2 014-CLC	■ 31 OS3 014-CLC



## SCHLÄUCHE

TYP		■ 5 METER	■ 10 METER
Farbe		rot	rot
<b>BESTELL-NR.</b>		■ 31 914 014-05	■ 31 914 014-10

# KATALOGÜBERSICHT

Besuchen Sie uns auf:



**Hebe- und  
Transportgeräte**



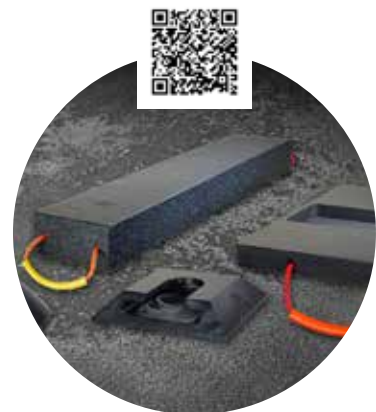
**Fahrbare  
Maschinenfüße**



**Industriehydraulik  
BVA**



**Anhänger für die  
innerbetriebliche  
Logistik**



**Abstütztechnik/  
Flächenschutz**

## **Spezielllösung erforderlich?**

Spezielle Hebe- und Transportprobleme lösen wir gerne durch Sonderanfertigungen - sicher, schnell und kostengünstig. Sprechen Sie uns an!

## **Beratung, Service und Verkauf:**

### **JUNG Hebe- und Transporttechnik GmbH**

F +49 (0)7151 30393-0  
info@jung-hebetechnik.de  
Biegelwiesenstraße 5-7  
D-71334 Waiblingen  
**jung-hebetechnik.de**

Unser Logo und der Name JUNG sind in der EU, in den USA und in China unter folgenden Nummern geschützt:

EU: Logo Nr. 005878897, Name Nr. 005878806

USA: Logo Reg. Nr. 3,713,850, Name Reg. Nr. 3,697,526

China: Logo Nr. 14081450A, Name Nr. 14081449A

Technische Änderungen, die der Verbesserung von Funktion und Qualität dienen, behalten wir uns vor.

Made in Germany 10.2022 · Printed in Germany

Our logo and brand name „JUNG“ are registered as trademarks in the EU, US and China with register numbers:

EU: logo no. 005878897, name no. 005878806,

USA: logo reg. no. 3,713,850, name reg. no. 3,697,526

China: logo no. 14081450A, name no. 14081449A

We reserve the right to make technical modifications which serve to improve function and quality.

Made in Germany 10.2022 · Printed in Germany

**JUNG**  
**JUNG-HEBETECHNIK.DE**